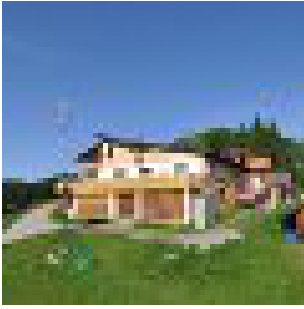
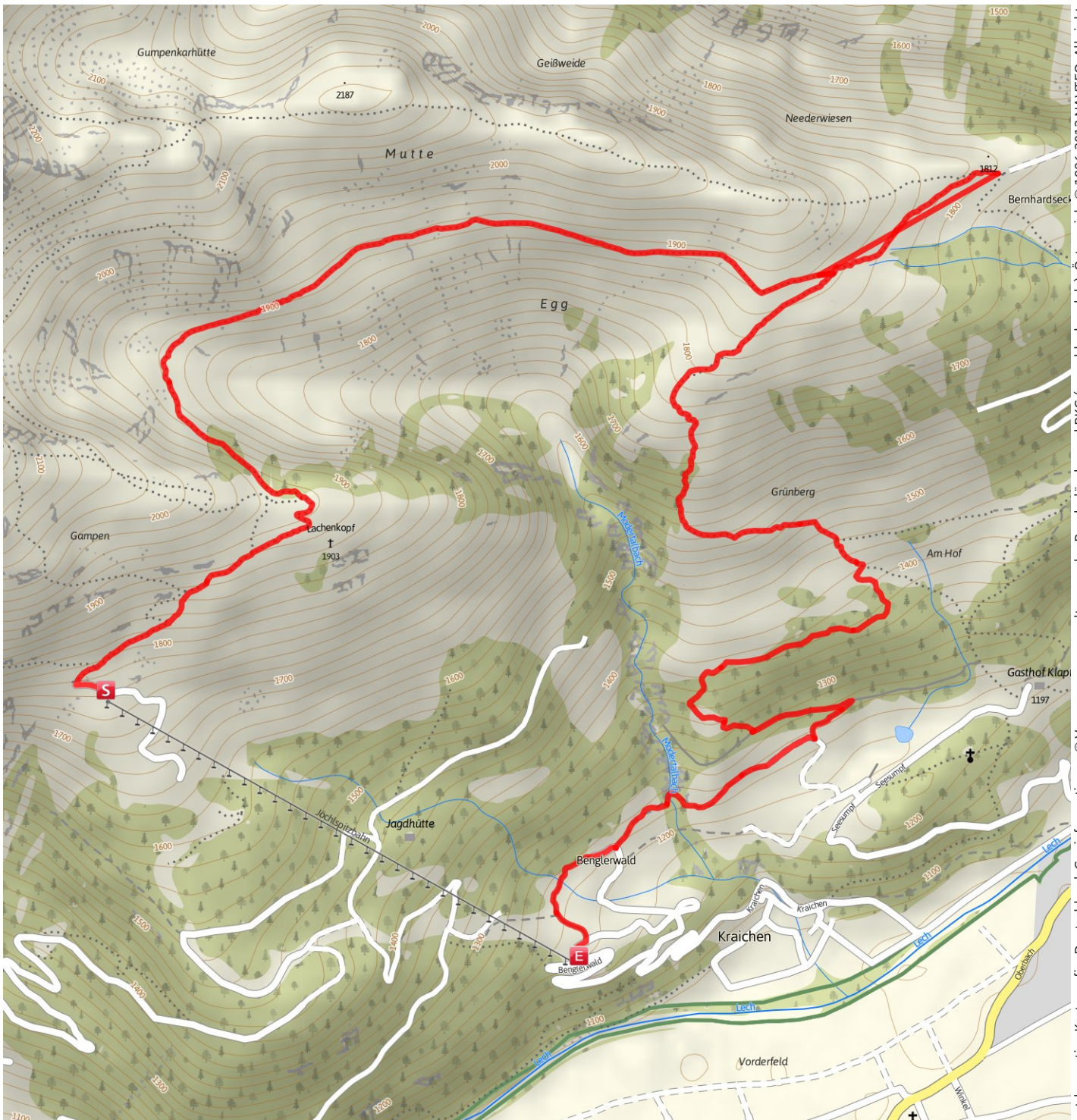


## Alpenrosensteig zur Bernhardseck-Hütte



|                    |           |                   |          |                      |               |
|--------------------|-----------|-------------------|----------|----------------------|---------------|
| <b>Gütesiegel</b>  | STANDARD  | <b>Länge</b>      | 10,0 km  | <b>Schwierigkeit</b> | <b>schwer</b> |
| <b>Bewertungen</b> | ☆☆☆☆☆ (0) | <b>Höhenmeter</b> | ▲ 479 m  | <b>Kondition</b>     | ☆☆☆☆☆         |
| <b>Erlebnis</b>    | ☆☆☆☆☆     |                   | ▼ 1033 m | <b>Technik</b>       | ☆☆☆☆☆         |
| <b>Landschaft</b>  | ☆☆☆☆☆     | <b>Dauer</b>      | 3:45 h   |                      |               |

**Empfohlene Jahreszeiten** J F M A M J J A S O N D

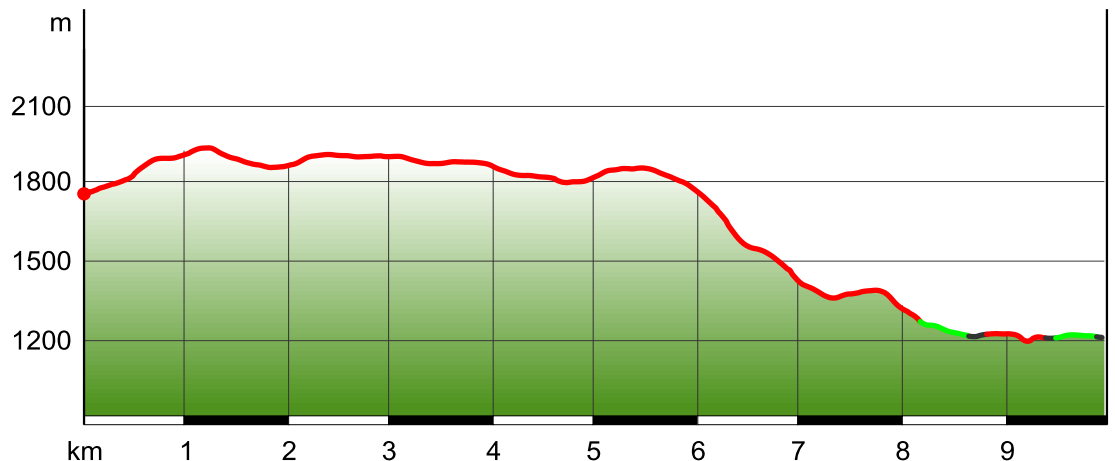


outdooractive Kartografie, Deutschland: Geoinformationen © Vermessungsverwaltungen der Bundesländer und BKG (www.bkg.bund.de), Österreich: © 1996-2012 NAVTEQ. All rights reserved., Italien: © 1994-2012 NAVTEQ. All rights reserved., Schweiz: Geodata © swisstopo (5704002735)

## Alpenrosensteig zur Bernhardseck-Hütte

### Wegeart

|           |        |
|-----------|--------|
| — Asphalt | 0.4 km |
| — Weg     | 0.9 km |
| — Pfad    | 8.7 km |



### Beschreibung

#### Kurzbeschreibung

Betriebszeiten Doppelsesselbahn Jöchelspitze

#### Täglicher Fahrbetrieb

07.06 bis 05.10.2014

#### Wochenendbetrieb

29.05 bis 01.06.2014

sowie bei gutem Wanderwetter von 11./12.10.2014  
sowie 18./19.10.2014

#### Fahrzeiten

Täglich bei Wanderwetter von 09:00 bis 12:00 Uhr  
und von 13:15 bis 16:30 Uhr. Jeden Dienstag ab  
08:00Uhr.

#### Startpunkt der Tour

Bergstation der Lechtaler Bergbahn

#### Wegbeschreibung

Über den Alpenrosensteig erreichen sie auf halber  
Höhe die Bernhardseck-Hütte.

Abstieg über Eggmäher zum Gasthof Klapf. Ab dort  
über die Modertalschlucht zur Talstation.

#### Ausrüstung

bequeme Wanderbekleidung, Getränke und  
Regenschutz

#### Anfahrt

von Reutte kommend Richtung Lechtal bis nach  
Bach, ca. 39 km

von Steeg kommend Richtung Reutte bis nach Bach,  
ca. 11 km

#### Parken

Parkplatz bei der Bergbahn

#### Öffentliche Verkehrsmittel

Regionbalbus bis zur Lechtaler Bergbahn

Haltestelle Bach-Dorf

#### Weitere Infos / Links

[www.lechtaler-bergbahnen.at](http://www.lechtaler-bergbahnen.at)

[www.bernhardseck.at](http://www.bernhardseck.at)

[www.joehelspitze.at](http://www.joehelspitze.at)

#### Zielpunkt der Tour

Bernhardseck Hütte

#### Eigenschaften

aussichtsreich

geologische  
Highlights



faunistische  
Highlights

Einkehrmöglichkeit



botanische Highlights

Streckentour  
familiengerecht,  
Kinder  
Bergbahnauf/-  
abstieg

#### Autor und Quelle

**Autor** Michael Kohler

**erstellt** 01.04.2014

**geändert** 08.04.2014

**Quelle** Tourismusverband Lechtal

## Alpenrosensteig zur Bernhardseck-Hütte



### Bilder



Autor Michael Kohler  
Quelle Tourismusverband Lechtal